

TWIN-E



devoted to excellence



 **sisma**

TWIN-E

creativity without boundaries

Extended working performances.

SISMA has developed the last version of the Twin-E configured for plate processing by the tilting clamps. Now the operator can realize nearly-finished precious items through a preconceived sequence of instructions:

- all possible diamond-cutting effects on both sides of the plate automatically thanks to the mobile vacuum-plane
- all desired operations by laser (marking and cutting)
- all desired operations by milling (engraving and cutting)

Furthermore is available also the version with special head combining the milling with the marking laser and an independent cutting laser.

Every system is designed with the new aspiration for maximizing the recovery and comply with the highest safety standards.



the idea
l'idea

the project
il progetto



the engraving and diamond
l'incisione e la diamantatura



the cutting Laser
Il taglio Laser



the finished product
il gioiello finito



Sviluppo delle capacità di lavoro.

SISMA ha sviluppato al massimo la versione della Twin-E nella configurazione per lavorare la lastra con morsa ribaltante. Ora l'operatore è in grado di realizzare oggetti preziosi quasi-finiti definendo in sequenza:

- ogni tipo di diamantatura su entrambi i lati della lastra in automatico grazie al piano a vuoto mobile
- ogni tipo di lavorazione laser (marcatura e taglio)
- ogni tipo di lavorazione fresa (incisione e taglio)

In più è disponibile la versione con una testa speciale che combina la fresa a un laser di marcatura e a un laser da taglio indipendente.

Ogni sistema si completa con la nuova aspirazione che massimizza il recupero e con le ultime soluzioni in materia di sicurezza.



TWIN CUT

Special solution combining the mill-spindle with marking laser and independent cutting laser.

Soluzione speciale con elettro-mandrino combinato a laser di marcatura e laser di taglio indipendente.



TWIN-E

Standard solution combining the mill-spindle with diamond-cutting disc and marking laser.

Soluzione standard con elettro-mandrino combinato a disco di diamantatura e laser di marcatura.



Available laser versions:

- TWIN-E · 300F with power 30W
- TWIN-E · 500F with power 50W
- TWIN-E · 700F with power 70W

Versioni laser disponibili:

- TWIN-E · 300F con potenza 30W
- TWIN-E · 500F con potenza 50W
- TWIN-E · 700F con potenza 70W



Extended tool-store with pre-setting.

Automatic multi-position tool-change with tool-length sensor.

Magazzino utensili con pre-setting.

Cambio utensile multi-posizione automatico con sensore utensile.



Diamond-cutting tools.

Rotating disc on built-in swivelling axis and various off-center tools to pre-arrange on electrospindle cones.

Utensili per diamantatura.

Disco rotante su asse pivot integrato e vari utensili bareni da montare sui coni di presa del mandrino.



Aspiration system.

Suction terminal built-in the plate-clamp operating on both sides connected to the outer double-filtering line and main aspirator (optional).

Sistema di aspirazione.

Terminale di aspirazione solidale alla morsa per agire su entrambi i lati della lastra e collegato alla linea esterna del doppio filtro e dell'aspiratore (optional).

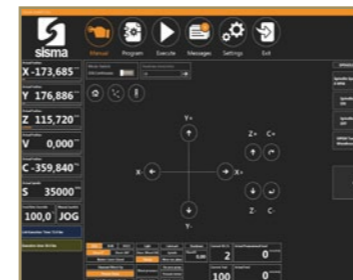


180° tilting plate-clamp.

Automatic plate feeding system with mobile vacuum plane self-positioning after each 180° plate rotation.

Traino lastra basculante 180°.

Alimentatore automatico della lastra con piano a vuoto mobile che si riposiziona dopo ogni rotazione lastra a 180°.



New CNC platform with friendly HMI.

New functionality for quick setup and CNC programming combined with metro-style user interface with only-one access point for all settings.

RhinoNC CAM combined with Rhinoceros.5 CAD.

The very common language for the operators of the jewelry market with easy acquisition of all files.

Nuova piattaforma CNC con interfaccia HMI intuitiva.

Nuove funzioni del CNC facilitano le impostazioni e la programmazione assieme all'interfaccia con grafica aggiornata per accedere a tutte le impostazioni.

RhinoNC CAM assieme a Rhinoceros.5 CAD.

Linguaggio grafico largamente condiviso nel mercato orafa con facilità di acquisizione di tutti i files.



by Courtesy
of FEMAR (AR) Italy



sisma

TWIN-E

SISMA SPA participates
with Confindustria Vicenza in

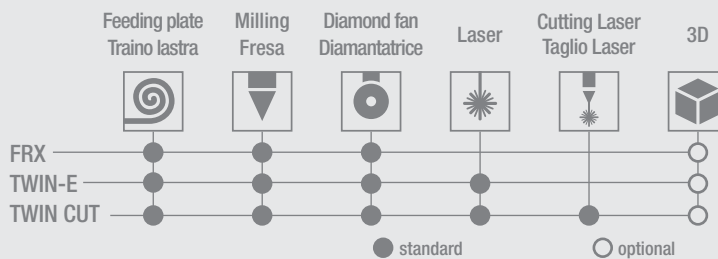


COMPANY WITH
QUALITY SYSTEM
CERTIFIED BY DNV GL
= ISO 9001 =

01/2015

TECHNICAL DATA · DATI TECNICI

Working area Area di lavoro	Axis · Asse X: 300 mm Axis · Asse Y: 350 mm Axis · Asse Z: 200 mm
Axes speed · Velocità assi	X-Y-Z: 30.000 mm/min
Axes precision · Precisione assi	X-Y-Z: +/- 0,01 mm
Axes resolution · Risoluzione assi	X-Y-Z: 2 micron
Pressurized electrospindle Elettromandrino pressurizzato	45.000 rpm · giri/min
Tool change · Cambio utensile	automatic
Main supply · Alimentazione	230V 1ph 50-60 Hz



AVAILABLE LASER VERSIONS · VERSIONI LASER DISPONIBILI

- TWIN-E · 300F with power / con potenza 30W
- TWIN-E · 500F with power / con potenza 50W
- TWIN-E · 700F with power / con potenza 70W

stefanoserafini.com

Offices and Services in the WORLD

SISMA LAB · Laser & Automations

via dell'Artigianato, 26 · 36060 Romano d'Ezzelino (VI) · Italy
ph. +39 0424 510050 · fax +39 0424 514035 · info@sismalab.com · www.sismalab.com

SISMA CENTRO SRL

via P. Gobetti, 23 · 52100 Arezzo · Italy
ph. +39 0575 250960 · fax +39 0575 250402 · info@sismacentro.it · www.sismacentro.it

SISMA LASER ESPAÑA, s.l.

Ctra. Castellar n° 541 · 08227 Terrassa · Barcelona · España
ph./fax +34 93 4800635 · info@sismalaser.es · www.sismalaser.es

SISMA LASER - DE

Neumeyerstrasse 48 · 90411 Nurnberg · Germany
ph. +49 (911) 5676947 · mobile +49 (151) 41928809 · webmaster@sisma-laser.de · www.sisma-laser.de

SISMA MEA

Kuyumcukenit, zemin kat, 1. sk., no.34, Yenibosna · Istanbul · Turkey
ph. +90 212 520 7679 · info@dstmachine.com · www.sisma.com

MOSCA - RUSSIA

Yuzhnoportovaya Str. 5/1 · Office 450 · 115088 Moscow · Russia
Ph. +7 (495) 665 49 32 · ilgiz.sisma@gmail.com

DUBAI · UAE - DMCC Dubai Metals & Commodities Centre

Bldg. n°3, Ground Floor, Shop n°F02 · ph. +971(4) 3688737 · fax +971(4) 3688738
dubai@sisma.com · www.sisma.com

SISMA LTA CO. LTD

2/3 Moo 14, Bangna Tower A, 16th floor, Bangna-Trad Road, K.M. 6.5 Bangkaew, Bangplee, Samutprakarn 10540
ph. +66 2 797 0730 · fax +66 2 797 0701 · sisma.thailand@gmail.com · www.sisma.com

WUXI · CHINA

Wuxi, Jiangsu 214071 · China 300 Qinan, Qing Qi Lu, APT 201
ph. +86 5105109595 · fax +865105109595 · wx.sisma@public1wx.js.cn · www.sisma.com

SISMA MESSICO · Sisma Laser Systems, S.A. DEC.V.

Parque Rio Grijaiva 25, casa 3, Col. Cuauhtemoc, Delegacion Cuauhtemoc · CP. 06500, Mexico D.F., Mexico
ph. +52 5552560344 · fax +52 55 52867784
diego@sismalasersystems.com · www.sismalasersystems.com

SISMA DO BRASIL

Av. Alexandre Milani 281 · Bairro Caxambu · Jundai · SP · CEP 13218-650 - Brasil
ph. +55 11 4584.6624 · fax +55 11 7074.7705 · sisma@sismadobrasil.com.br

· SAO PAULO · MOURA REPRESENTACIONES

José Paulino, 226 Blocco D · Andar Sala 1012 Bom Retiro · 01120-000 Sao Paulo, Brasil
ph. +55 11 33618661 · fax +55 11 33618661 · mourarep@mourarep.com.br

· PORTO ALEGRE · SISMA LASER EQUIPAMENTOS DE ALTA TECNOLOGIA LTDA.

Rua Euclides Moura 121 · 906380-070 PORTO ALEGRE - Brasil
ph. +55 51 30238521 · fax +55 51 30451521 · mobile +55 51 99874413 · rodriguez.sisma@gmail.com

SISMA S.p.A.
via dell'Industria, 1
36013 Piovene Rocchette (VI) Italy
tel. (+39) 0445 595511
fax (+39) 0445 595595
info@sisma.com
www.sisma.com

